

# 夏の図書館だより

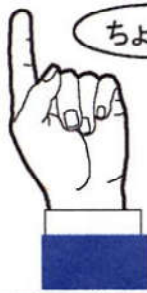


5/7 実住小にて

**小** 学1年生777人がおはなしの世界を楽しむ。  
～巡回おはなし会「こんにちは、図書館です」～

5/7～5/26まで、市内の小学1年生の各クラスを回り、おはなし会と本の紹介・利用案内を行いました。

ろうそくにあかりが灯り、おはなし会が始まると、子どもたちは、絵のない語りにもじっと聞き入り、絵本の読み聞かせでは、次はどうかわくわくしながら先生と一緒に楽しみました。



ちょっと

# 大人の図書館利用講座

夏休みはとても混み合います。お互い気持ちよく使えるようにしたいものです。自分でも気づかないうちに・・・ということもあるはず。ちょっと大人の視線で図書館を利用してみませんか。

<p>① 館内で飲食をしない。</p> <p>本に付いた食べ物のシミはイヤなもの。ガムや飴も床に付いても、本などに付いても困りものです。</p> 	<p>② 携帯電話はマナーモードにする。</p> <p>着信音・話し声は図書館では、マナー違反です。電源を切るか、せめてマナーモードにしましょう。</p> 	<p>③ 偶然、知人に会っても、おしゃべりに夢中にならない。</p> <p>懐かしい人に偶然会ったりすると最初は小声でもボリュームはあがります。図書館であることをお忘れ無く。</p> 
<p>④ 長時間荷物だけ置いて座席を確保しない。</p> <p>ちょっとお昼を食べにとか、借りて帰る本を先に選んで・・・でも、その席を誰かが必要としています。また、盗難にもご注意ください。</p> 	<p>⑤ 使わない事典などを手元に置かない。</p> <p>「閲覧しています」という意思表示？本当にその事典を使いたい人が困っています。</p> 	<p>⑥ 雑誌や新聞をたくさん抱え込まない。</p> <p>最新号は誰でも早く読みたいものです。譲り合ってご利用ください。</p> 
<p>⑦ 常に子どもは視界の中に入れておく。</p> <p>走り回っていたり、大声でお父さん・お母さんと呼んだり・・・公共施設・図書館での過ごし方を教えましょう。</p> 	<p>⑧ ついつい雑誌をみながらウトウト・・・しない。</p> <p>冷房がきいていて、新聞や雑誌を見ていると・・・コックリコックリ。そのうちゴーゴーといびきが・・・周りには迷惑です。</p> 	<p>⑨ 本にフセンを貼らない。ページを折ったり、書き込みやマーカーチェックをしない。</p> <p>図書館の本であることをお忘れ無く。次の人が使えないこともあります。</p> 
<p>⑩ 子どもを置き去りにして用事を足さない。</p> <p>昨今の風潮を考えると図書館といえど、決して安全な場所ではありません。特に未就学者は、保護者の方と図書館をご利用ください。</p> 	<p>⑪ 返却の期限を守る。</p> <p>つい、うっかりは誰にもあります。レシートで確認しましょう。期限内で予約が無ければ電話で1回、2週間の延期ができます。</p> 	<p>⑫ 本を館外に持ち出すときは必ず貸出しをする。</p> <p>貸出処理しないで持ち出すと、"探しても本が見つからない"いわゆる「棚なし」という状態になります。また、館内で見返す場所がわからない時はカウンターにお持ちください。</p> 

## 開館時間を延長します。

7月・8月は午前9時～午後6時まで開館しています。  
(土・日は午前9時～午後5時まで)



# GO!GO!!ひばりGO!!!

～移動図書館車乗務員日記～

ひばり号が巡回する際に流している曲はご存じですか。

ブック・モービルの歌っているんですよ。

正式なタイトルは『まちどおしいな ブックモバイル』

近くにお邪魔した際に、ちょっと耳をすませてみてください。

一度聞いたら耳から離れませんよ。

♪ブック～モオ～ビ～ルウ～



実は3番まであります・・・もっと知りたい方はBMステーションに来てみて!!

♪まちどおしいな ブックモバイル♪

作詞 樋口景一  
補作 高田敏子  
作・編曲 松川義昭

たくさんほんのせて やってくる  
ブック ブック ブック・モバイル  
みんなで ならんで まってます  
ブック ブック ブック・モバイル  
まちからまちへと ゆめのせて  
すてきな すてきな うごくとしょかん  
まちどおしいな まちどおしいな  
ブック ブック ブック・モバイル

## 青春の玉手箱

～ティーンズコーナーより愛をこめて～

## 図ボラスタッフ大募集!!

**夏休み期間図書館でボランティアしてみないか!**

今年も図書館ボランティアスタッフ(略してトボラ。

決してズボラじゃありません)を募集します。

書架整理・本の装備・自転車整理?!など  
図書館のしごとに興味のある中学生の諸君!  
是非参加してみよう!

### 図ボラミーティング

7/23(金)午後4:00～

(図書館ボランティアに参加  
したい人は必ず出席して  
ください。)



## ばた・ぶん・つあん・つあん

～児童コーナーにおいでよ～

### おはなし会なつやすみスペシャル

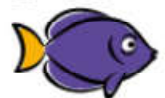
8月のおはなし会は、いつもと違った  
おはなし会が楽しめます。大型絵本や  
人形劇などを行います。

大人の方もいっしょにご覧になれます

日時: 8月の毎週 土曜日  
3:00～3:40

※2:55までにおはなしコーナー  
前に集合してください。

詳しくはチラシ・ポスターをご覧ください。



## 展示コーナーのはなし

一般開架スペースにある展示図書コーナーはご存じですか?

- ・今月の展示図書コーナー
- ・郷土ゆかりの人コーナー
- ・三角窓コーナー
- ・経済本コーナー
- ・臨時特設展示コーナー

など当館司書が選んだオススメの本を展示しています。(通常の本と同じく貸し出しできます。)

## 月の裏側

～一般開架から覗く～

特にオススメなのが、玄関から入ってすぐにある  
今月の展示図書コーナー。  
季節の話題や注目の出来事などテーマに沿った  
本を集めています。

7月は『そうだキャンプに行こう!』と題し、  
アウトドア関係の本の展示を予定しています。

8月は『あの日を忘れない』と題し、  
終戦の日になんだ展示を予定しています。

# らいぶらりーいんふおめ〜しよん

7月		★:混雑が予想される日
1	木	
2	金	
3	土	おはなしかい
4	日	
5	月	休館日
6	火	
7	水	
8	木	
9	金	
10	土	えほんがうごくえいがかい おはなしかい
11	日	パラダイスシアター(一般) ★
12	月	休館日
13	火	
14	水	
15	木	
16	金	"図ボラ"ミーティング(詳しくは3面へ)
17	土	おはなしかい
18	日	パラダイスシアター(こども) ★
19	月	休館日
20	火	休館日
21	水	
22	木	
23	金	
24	土	おはなしかい
25	日	
26	月	休館日
27	火	
28	水	
29	木	夏休み子ども科学講座 ★
30	金	休館日
31	土	おはなしかい
8月		★:混雑が予想される日
1	日	
2	月	休館日
3	火	
4	水	
5	木	
6	金	
7	土	おはなしかい夏休みスペシャル
8	日	パラダイスシアター(一般) ★
9	月	休館日
10	火	
11	水	
12	木	
13	金	
14	土	えほんがうごくえいがかい おはなしかい夏休みスペシャル
15	日	パラダイスシアター(こども)
16	月	休館日
17	火	
18	水	
19	木	
20	金	
21	土	おはなしかい夏休みスペシャル
22	日	
23	月	休館日
24	火	
25	水	
26	木	
27	金	
28	土	おはなしかい夏休みスペシャル ★
29	日	★
30	月	休館日
31	火	★



## パラダイスシアター

毎月第2・第3日曜日  
午後2:00~



### 一般

7/11(土) 少林サッカー

8/ 8(土) ハリーポッターと秘密の部屋

### こども

7/18(土) ハリーポッターと賢者の石

8/15(土) トムとジェリー

※『ハリーポッターと賢者の石』及び『ハリーポッターと秘密の部屋』への入場には入場整理券が必要です。

・『ハリーポッターと賢者の石』は  
7/10(土)午前9時より、  
・『ハリーポッターと秘密の部屋』は  
7/31(土)午前9時より、  
図書館カウンターにて1人2枚まで配布します。  
就学前のお子様も保護者同伴で入場できますが、  
それぞれが1枚ずつ入場整理券をお持ちください。



## えほんがうごくえいがかい

午前10:30~  
午後2:00~

7/10(土)	○ぐるんばのようちえん	30分
8/14(土)	○はんしろうがわらった ○きれいなはこ ○こわーいおはなし ○ねないこ だれだ	25分

## イベント

### 夏休み子ども科学講座

#### 『持ち込まれた動物たち』

~エイリアンの動物って、ナニ?~

日時:7/29(木) 午前10:30~12:00

講師:千葉県立中央博物館 落合啓二先生

対象:市内在住・在学の小学3年生~6年生

定員:70人(定員になり次第締め切り)

参加費:無料

申込:電話または、カウンターにて受付



#### 『夏の図書館だより』

発行:平成16年7月1日

八街市立図書館 TEL:043-444-4946

ypl-iim@library.yachimata.chiba.jp